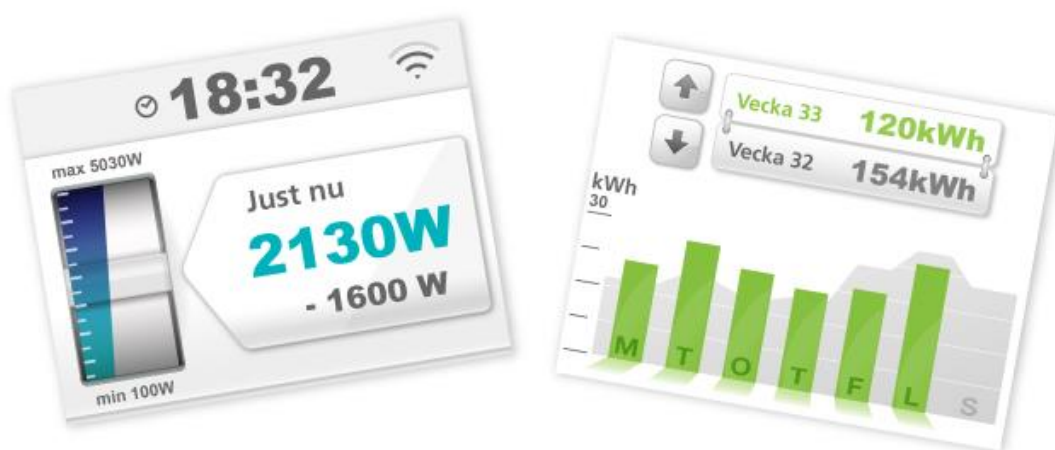


Mät din energiförbrukning i realtid



Med denna apparat som du sätter på din elmätare kan du se din elförbrukning just nu. Stäng av en lampa eller elapparat och du ser hur förbrukningen minskar.



Det är ett lätt sätt att hitta sina energitjuvar och spara pengar.

Lånas på biblioteket på ditt vanliga lånekort