

Tekniska förvaltningen
VA-avdelningen
Stadshuset, Kyrkogatan 2
542 86 Mariestad
Tel:0501-756100

Till berörda fastighetsägare

Förberedelser inför vattenmätarbyte

En bristfällig vattenmätarplats innebär risk för vattenläckor vid vattenmätaren. Med detta brev vill VA-avdelningen informera om hur din vattenmätarplats ska vara utformad för att uppfylla gällande krav, och därmed minska risken för vattenskador på din fastighet.

Har du fått en tid för mätarbyte och mätarplatsens utformning inte uppfyller kraven ber vi dig att boka om tiden. En VVS-firma bör anlitas för att åtgärda eventuella brister.

Mätarbytet är kostnadsfritt. Arbetet tar normalt cirka 15–20 minuter.

Kontrollera din mätarplats

När du fått en tid för byte av din vattenmätare så finns det tre saker som du behöver kontrollera för att mätarbytet ska kunna genomföras: avstängningsventiler, mätarkonsol och att det finns fritt utrymme kring vattenmätaren.

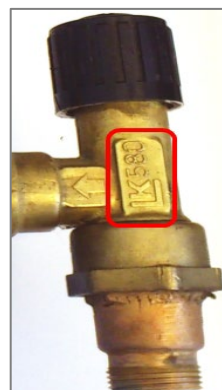
Avstängningsventiler

Testa avstängningsventilerna som sitter på var sida om mätaren så de fungerar som de ska. Det gör du genom att stänga ventilerna och därefter öppna en vattenkran. Vänta tills vattnet slutar rinna. Det kan ta en liten stund. Om vattnet slutar rinna så fungerar ventilerna som de ska. Skulle vattnet inte sluta rinna så bör du kontakta en VVS-firma för åtgärd.

Det finns olika typer av avstängningsventiler. Ventiler med beteckningarna LK580, LK581 och LK582 är äldre modeller som inte längre är godkända. Har du några av dessa modeller så måste de bytas ut av behörig fackman innan vi kan byta din vattenmätare. Kommunens mätartekniker får inte röra dessa avstängningsventiler. Om ventilen går sönder skjuts den rakt upp av vattentrycket. Försök inte själv att stänga ventilen eftersom du kan skada dig samt få en vattenläcka hemma. Ventilen har ett runt svart vred och beteckningen framgår tydligt.



1 Exempel på godkänd ventil



2 Exempel på ej godkänd ventil (LK580 – 582)

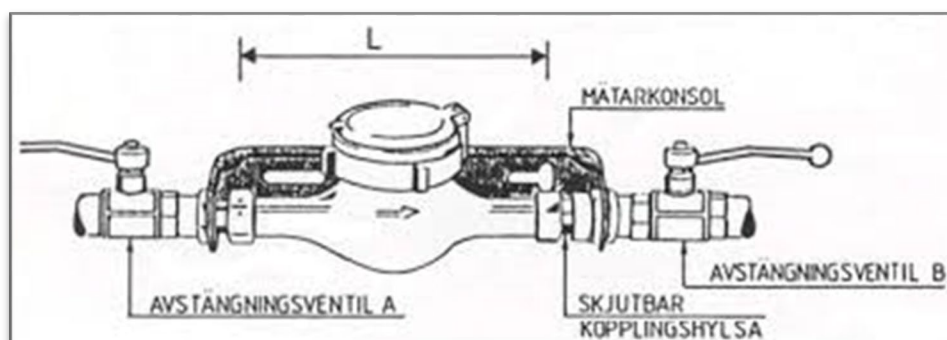
Mätarkonsol

Kontrollera att vattenmätaren är monterad i en konsol. Saknar du konsol bör du kontakta en VVS-firma för montering. Konsolen behövs för att vattenmätaren ska sitta monterad stadigt och minska risken för att vattenläckor kan uppstå. Konsolen ska vara anpassad efter mätarstorleken. Konsoler finns i olika utföranden och fabrikat. Vi ställer inga krav på själva utseendet men för att installationen ska vara godkänd ska följande delar ingå:

- Två avstängningsventiler (en före och en efter mätaren)
- En skjutbar kopplingshylsa (Teleskopsdel)



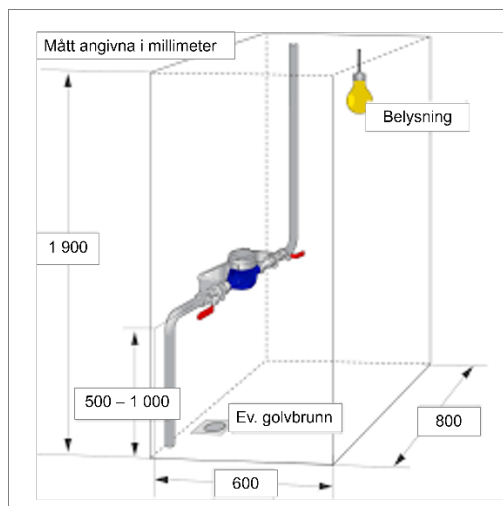
3 Exempel på konsol



4 Exempel på godkänd utformning

Mätarplatsen – fritt utrymme

Det är viktigt att utrymmet är fritt från lösa saker både framför och ovan mätaren. Fungerande belysning ska finnas och utrymmet ska hållas frostfritt för att undvika frysskador på mätaren.



5 Exempel på godkänt utrymme vid mätarplats

Varför behöver du åtgärda din mätarplats?

Den så kallade förbindelsepunkten, där din fastighets servisledningar ansluts till kommunens VA-ledningsnät, utgör gränsen mellan ditt och kommunens ansvarsområde. Som fastighetsägare ansvarar du för ledningar och VA-installationer innanför förbindelsepunkten – med undantag för själva vattenmätaren.

Vattenmätaren tillhör VA-avdelningen. Platsen där mätaren sitter inklusive kopplingar, rör och ventiler tillhör dig som fastighetsägare. Det är ditt ansvar som fastighetsägare att se till att dessa ventiler är täta, att en mätarkonsol finns på plats och att mätarplatsen i övrigt uppfyller VA-avdelningens krav. Enligt gällande krav ska vattenmätare bytas ut med visst intervall. För en vanlig villa kan det vara vart tionde år. Genom att vi ställer krav på mätarplatsens utformning kan vi säkerställa god hållbarhet för mätaren och minska risken för vattenläcka i din fastighet. Det skapar också en god arbetsmiljö för vår mätartekniker.

Uppfyller inte er mätarplats dessa krav och vår tekniker ej kan utföra mätarbyte på grund av dessa brister kommer mätarplatsen dömas ut. Ni får då krav på att åtgärda bristerna inom viss tid. Skulle det inte vara fritt utrymme vid mätarplatsen när vår mätartekniker kommer för att byta mätaren debiteras en förgävesavgift som tillägg på er nästa faktura. Därför är det av vikt att boka om er tid om mätarplatsen inte uppfyller våra krav.

Vill du ha mer information så kan du hitta det på kommunens hemsida. I ABVA (Allmänna bestämmelser för användande av den allmänna vatten- och avloppsanläggningen) som också återfinns på hemsidan finns mer information om hur ansvarsfördelningen ser ut mellan fastighetsägare och VA-huvudman.

Vid frågor, kontakta Medborgarkontoret på telefonnummer 0501-75 61 00 eller mejla till medborgarkontoret@mariestad.se

Med vänlig hälsning

VA-avdelningen