

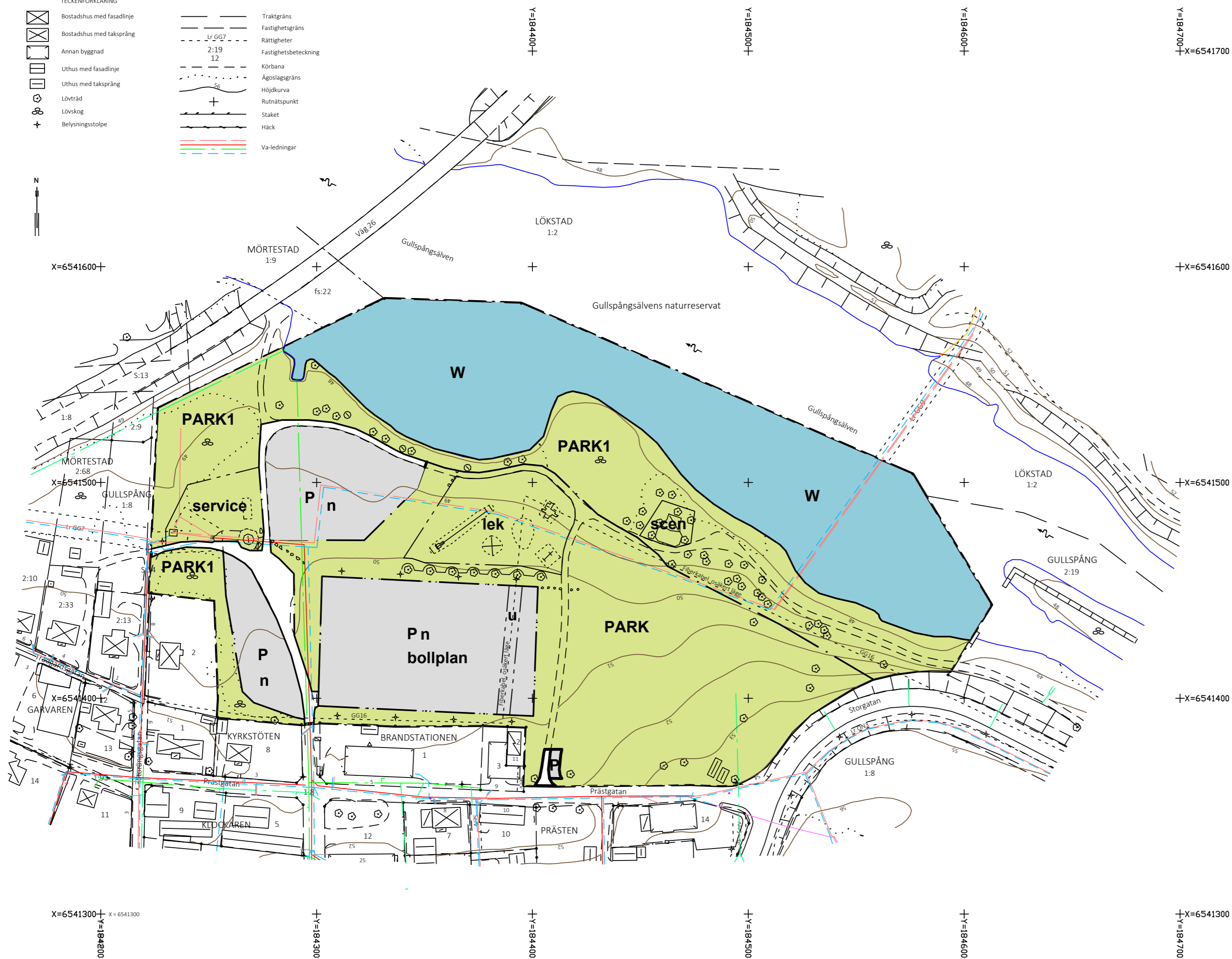
Grundkarta upprättad 2016-02-28
av AH kartteknik AB

Koordinatsystem i plan: Sweref 99 13 30
Höjdsystem: RH 2000
Fastighetsredovisning 2016-04-01

Anders Håglund
Mättingsingenjör

TECKENFÖRKLARING

	Traktgräns
	Fastighetsgräns
	Rättigheter
	Fastighetsbeteckning
	Körbana
	Ägoslagsgräns
	Höjdkurva
	Rutmåtpunkt
	Staket
	Häck
	Va-ledningar



PLANBESTÄMMELSER

Följande gäller inom områden med nedanstående beteckningar. Där beteckning saknas, gäller bestämmelsen inom hela planområdet. Endast angiven användning och utformning är tillåten.

GRÄNSER

	Gräns för planområde
	Användningsgräns
	Egenskapsgräns

ANVÄNDNING AV MARK OCH VATTEN

Allmän plats

	Park. Ej odling och dricksvattenuttag.
	Lov krävs för fällning av träd.
	Gata som ingår i lokalnätet.

Kvartersmark

	Parkering för bilar, husbilar och cyklar.
	Yta för bollplan

Vattenområden

	Öppet vattenområde
--	--------------------

UTFORMNING AV ALLMÄN PLATS

Pumpstationer och andra tekniska anordningar får uppföras inom allmän platsmark.

Gång- och cykelvägar, grillplatser m.m. för det rörliga friluftslivet får uppföras inom allmän platsmark.

service Servicebyggnader. Största sammanlagda byggnadsarea är 150 kvm. För enskild byggnad (kiosk, toalett m.m.) tillåts en byggnadsarea om högst 25 kvm i en våning.

lek Område för lekplats.
scen Scen. Tillåten byggnadsarea är 150 kvm.

MARKENS ANORDNANDE

n ytan får endast hårdgöras med genomsläppligt material.
u marken skall vara tillgänglig för underjordiska ledningar.

PLACERING, UTFORMNING OCH UTFÖRANDE

Byggnad med samhällsviktig funktion ska höjdsättas och konstrueras att den klarar en högsta vattennivå av +1,0 meter utan att ta väsentlig skada. Enklare byggnad eller byggnadsdel kan placeras lägre om skaderisken bedöms som liten.

Grundläggning ska ske över befintlig marknivå.

UPPLYSNING

Påträffas markföroreningar ska det anmälas till tillsynsmyndigheten.

ADMINISTRATIVA BESTÄMMELSER

Genomförandetiden är femton år från det datum planen vann laga kraft. Strandskyddet ska upphävas för kvartersmark och områden för service, scen och lek inom strandskyddsområdet. Kommunen är huvudman för allmän plats.



SAMRÅDSHANDLING Normalt planförfarande

DETALJPLAN FÖR
Göta Holme
GULLSPÅNG, GULLSPÅNGS KOMMUN

Upprättad av kommunledningskontoret november 2016

Planarkitekter
Thyra Larsson
Peter Karnung

Beslutsdatum	
GODKÄNNANDE 20XX-XX-XX	KS §xx
ANTAGANDE 20XX-XX-XX	KF §xx
LAGA KRAFT 20XX-XX-XX	
PLANAVGIFT JA <input type="checkbox"/> NEJ <input checked="" type="checkbox"/>	
Skala 1:1500 (A2)	